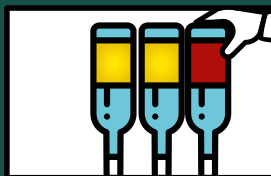


Aedes Aegypti

Siga as orientações para eliminar o mosquito transmissor da Dengue, Chikungunya e Zika



Receba bem o agente de saúde



Guarde garrafas de cabeça para baixo



Elimine a água dos vasos de flores



Tampe tonéis e tanques



Não deixe água de chuva acumulada



Lave semanalmente os depósitos de água



Mantenha caixas de água e tanques devidamente fechados



Entregue pneus velhos à equipe de limpeza ou mantenha em local fechado



Mantenha calhas limpas e evite acúmulo de água



Coloque o lixo em sacos plásticos e mantenha a lixeira fechada

CORONAVÍRUS

A atitude de cada um importa. Permaneça atento, **continue seguro.**

Para se proteger

- USE MÁSCARA
- LAVE AS MÃOS COM FREQUÊNCIA
- EVITE AGLOMERAÇÕES
- NÃO COMPARTILHE OBJETOS
- EVITE O CONTATO DAS MÃOS COM OLHOS, BOCA E NARIZ

Em caso de:

febre • tosse • falta de ar • viagens para locais de transmissão • contato com pessoas infectadas

PROCURE UMA UNIDADE DE SAÚDE

Use o canal do Governo do Estado para ter acesso a informações de confiança:

WWW.CORONAVIRUS.MS.GOV.BR

#TodosContraoCoronavirus

SES
Secretaria de Estado
de Saúde



GOVERNO
DO ESTADO
Mato Grosso do Sul



MINISTÉRIO DA
SAÚDE



SITUAÇÃO DE RISCO

**COVID-19 • DENGUE
CHIKUNGUNYA • ZIKA
FEBRE AMARELA**

Além da pandemia, outras doenças estão aumentando. PRECISAMOS DE VOCÊ NESTA GUERRA!

ALERTA PARA RISCO DE NOVA EPIDEMIA: DENGUE, CHIKUNGUNYA, ZIKA E FEBRE AMARELA.

Proteja-se e previna essas doenças!

FEBRE AMARELA

A vacina contra febre amarela é única. Se você já tomou, não se preocupe.

Veja as recomendações de vacinação para quem não está imunizado

A PARTIR DOS 9 MESES: uma dose

GESTANTE: apenas em caso de viagem para áreas com transmissão da doença

LACTANTES COM CRIANÇAS MENORES DE 6 MESES:

apenas em caso de viagem para áreas com transmissão da doença. Suspender o aleitamento materno por 10 dias após a vacinação.

PESSOA ACIMA DE 60 ANOS: apenas em caso de viagem para áreas com transmissão da doença. Serviço deve verificar se não há contraindicações antes da vacina.

DEMAIS INDIVÍDUOS NÃO VACINADOS: em caso de viagens para áreas de surto ou países que exigem certificado internacional de vacinação.

SAIBA IDENTIFICAR O MOSQUITO

HÁBITOS: DIURNO

COLORAÇÃO: ESCURA COM LISTRAS BRANCAS

CRIADOURO: ÁGUA PARADA

TAMANHO: 4 A 6 MILÍMETROS

TRANSMITE: DENGUE, CHIKUNGUNYA, ZIKA VÍRUS E FEBRE AMARELA



ENTENDA MAIS SOBRE OS VETORES

	AEDES ALBOPICTUS	HAEMAGOGUS	SABETHES	AEDES AEGYPTI
HABITAT	Ambientes com vegetação: área rural, parques, praças e matas	Ambiente silvestre, como matas (copa das árvores) ou na periferia das florestas	Ambiente silvestre, como matas (copa das árvores)	Ambiente urbano e periurbano (em torno das residências)
APARÊNCIA	Preto com listras brancas no tórax e nas patas	Haemagogus leucocelaenus: castanho-escuro a preto, sem listras brancas nas patas Haemagogus janthinomys: corpo brilhoso e colorido	Colorido metalizado, com tons de violeta, roxo, azul e verde (dependendo da espécie)	Preto com listras brancas no tórax e nas patas
HÁBITO	Diurno, com maior atividade para picadas no começo da manhã e no final da tarde, mas também pode picar à noite em ambiente urbano e silvestre	Diurno com maior atividade para picadas entre o meio-dia e o pôr do sol	Diurno com maior atividade para picadas entre o meio-dia e pôr do sol	Diurno, com maior atividade para picadas no começo da manhã e no final da tarde, mas também pode picar à noite
DISTÂNCIA DE VOO	Aproximadamente 100 metros	A espécie Hg. Leucocelaenus pode voar por cerca de 6 km	Não é conhecida	Voa usualmente num raio de 40 a 50 metros. Pode atingir até 800 metros, caso precise
ALVO PREFERENCIAL	Animais e humanos	Macacos, mas também pode picar humanos	Macacos, mas também pode picar humanos	Humanos
TRANSMISSÃO DO VÍRUS DA FEBRE AMARELA	Somente a fêmea transmite. Já foi detectado com a presença do vírus da dengue e febre amarela, mas ainda não é incriminado vetor dessas arboviroses no Brasil. Ciclo urbano e silvestre	Somente a fêmea transmite. Responsável pela transmissão no ciclo silvestre	Somente a fêmea transmite. Responsável pela transmissão no ciclo silvestre	Somente a fêmea transmite. Responsável pela transmissão no ciclo urbano
CRIADOUROS E OVIPOSIÇÃO	Deposita os ovos na parede interna dos criadouros naturais: ocos de árvores, bromélias e outras plantas que acumulam água	Deposita os ovos na parede interna de ocos das árvores e bambus, próximos à lâmina d'água	Deposita ovos diretamente sobre a superfície da água acumulada em ocos das árvores e bambus	Deposita os ovos na parede interna do criadouro, próximo à lâmina d'água. Tem preferência por ambientes artificiais, comuns no ambiente urbano: pneus, caixa d'água, bandeja de ar-condicionado, vasos de planta, ralos, dentre outros
RESISTÊNCIA DOS OVOS	Ficam viáveis para eclosão por cerca de um ano em ambientes secos	Ficam viáveis para eclosão por cerca de quatro meses em ambientes secos	Precisam entrar em contato com a água logo após a postura. Não resistem em ambientes sem água	Ficam viáveis para eclosão por cerca de um ano em ambientes secos
CICLO DE VIDA (DA ECLOSÃO DO OVO À FASE ADULTA)	7 a 10 dias	7 a 10 dias	Cerca de um mês	7 a 10 dias
TEMPO DE VIDA (NA FASE ADULTA)	Cerca de 30 dias	Cerca de 30 dias	Ultrapassa meses após atingir a idade adulta	Cerca de 30 dias

DIFERENÇAS ENTRE AS DOENÇAS TRANSMITIDAS PELO MOSQUITO

SINTOMAS	DENGUE	CHIKUNGUNYA	ZIKA	FEBRE AMARELA
FEBRE	Acima de 38,5°C, com duração de 4 a 7 dias	Acima de 38°C, com duração de 2 a 3 dias	Sem febre ou febril (menor que 38,5°C), com duração de 1 a 2 dias	Febre alta (39°C a 40°C), que começa subitamente
MANCHAS NA PELE	A partir do 4º dia, em até 50% dos casos	Do 2º ao 5º dia, em 50% dos casos	No 1º ou 2º dia, em todos os casos	Pele e olhos ficam amarelados
DOR NOS MÚSCULOS	Intensa	Leve	Leve	Intensa
FREQUÊNCIA	+	+++	++	Ausente
INTENSIDADE DAS DORES NAS ARTICULAÇÕES	Leve	Moderada a intensa	Leve a moderada	Ausente
INCHAÇO DAS ARTICULAÇÕES	Raro	Frequente, de moderado a intenso e bilateral	Frequente e de leve intensidade	Ausente
CONJUNTIVITE	Rara	Presente em 30% dos casos	Presente de 50% a 90% dos casos	Ausente
SANGRAMENTOS	Moderado	Leve	Ausente	Presente na forma grave